



CURSUS

d'implantologie orale

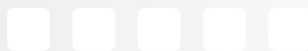


Les clés du succès par le compagnonnage

Validé par un certificat - Crédit de 200 points
Accrédité par le Conseil National de la Formation Continue en Odontologie

Numéro d'accréditation 077518-06369/320

édito



Grâce aux avancées de la science et à la forte adaptabilité des professionnels de la dentisterie, notre métier a progressé à grands pas. Toutefois, le nombre de praticiens pratiquant l'implantologie en France connaît un retard certain par rapport à nos voisins européens.

C'est donc dans une volonté de promouvoir cette discipline dans l'Hexagone et de hisser notre pays au premier rang de ceux qui la pratiquent, que l'Association Française des Omnipraticiens Pratiquant l'Implantologie (AFOPI) a été créée.

Dans cet esprit, nous proposons un cursus complet de formation dans la pure tradition du compagnonnage de la chirurgie française. Cet accompagnement personnalisé repose sur les valeurs du partage des connaissances.

L'AFOPI, c'est un lieu de formation avec des études de cas détaillés et reproductibles (vidéos / photos / chirurgies en direct), c'est aussi un lieu de mise en pratique de vos acquis, ouvrant un horizon clair pour une pratique thérapeutique autonome en post formation.

Conscients que démarrer l'implantologie et se perfectionner demande un investissement en temps et en énergie, notre proposition allie à la fois adaptabilité, proximité et indépendance. Notre objectif est de vous offrir des solutions concrètes afin d'intégrer et de développer efficacement l'implantologie moderne dans votre cabinet.

Souhaitant vous avoir donné envie de pratiquer l'implantologie, mon équipe et moi-même serions très heureux de vous accueillir, chère consœur, cher confrère, au sein de notre cursus.

Dr Jean-Louis ZADIKIAN
Président de l'AFOPI



objectifs



Le programme national proposé par l'AFOPi a pour objectif la transmission des bases fondamentales de l'implantologie. Cette étape, nécessaire à la maîtrise de protocoles innovants qui autorisent le remplacement immédiat des dents condamnées dans les thérapeutiques unitaires, partielles et totales, s'accompagne de l'assimilation de protocoles reproductibles valorisant l'esthétique et la durée des traitements.

De plus, le programme aspire à vous faire pratiquer sur sujet, à l'école de chirurgie des hôpitaux de Paris, rue du Fer à Moulin, dans le respect de l'intégrité des corps donnés à la science. En situation identique à celle d'un bloc opératoire, toutes les étapes d'extractions atraumatiques, de poses d'implants dans une alvéole d'extraction avec réalisation de dents provisoires, mais aussi de prélèvements ramiques, symphysaires, élévations et comblements sinusiens, seront enseignés.

L'objectif pédagogique réside également dans la volonté qu'aucun praticien ne se retrouve seul face à des patients présentant des plans de traitements simples ou com-

plexes, seul aussi devant des interprétations de scanners classiques ou délicates, ou seul encore pour effectuer des chirurgies courantes ou relevant de techniques avancées et ceci pendant et après le cursus.

Par ailleurs, c'est un enseignement responsable, formant à la logique d'anticipation qui caractérise l'implantologie moderne, qui vous assurera, via l'acquisition de protocoles reproductibles, la valorisation de votre activité par un véritable service rendu à vos patients. Responsable, le cursus est également exigeant à travers le choix d'une formation basée sur le compagnonnage lors de la pose des premiers implants ou pour les praticiens plus avancés, la réalisation de cas complexes. La possibilité d'avoir des immersions au bloc auprès des enseignants aussi souvent que vous le jugerez utile, place entièrement le cursus AFOPi dans une continuité et une durabilité pédagogique.

Enfin, en plus de la proposition de former vos assistantes à la pratique implantaire, une des forces de cet enseignement est le fait que toutes les étapes des traitements sont détaillées et illustrées par une médiathèque libre d'accès, dont la teneur est renforcée par des vidéos et des interventions transmises en direct.

informations

Informations sur www.afopi.com et modalités d'inscription en page 12.

Le cursus comporte 7 modules indissociables pour le chirurgien dentiste.

L'afopi recommande la formation de votre assistante.

La durée des modules varie de 1 à 2 jours et ont lieu de 8h30 à 18h30.

Déjeuners et pauses café avec l'équipe enseignante. Hôtels à proximité.

Lieu de formation de votre région : consulter www.afopi.com

■ Module 1

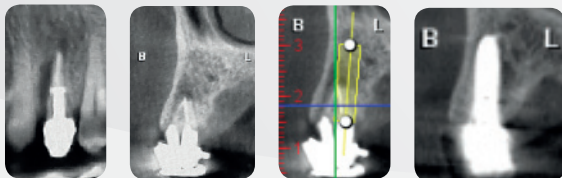
Bases fondamentales de l'implantologie

| 2 jours

OBJECTIFS

Ce module vise à enseigner la logique de l'anticipation «de la biologie à l'esthétique» au cours du traitement implantaire

- Comprendre les enjeux des chirurgies implantaires.
- Poser les bonnes indications.
- Consultations et examens préliminaires, gérer la consultation implantaire.
- Comprendre l'imagerie en implantologie.



PROGRAMME

Les principaux thèmes :



- Les bases fondamentales de l'implantologie.
- Les 5 points incontournables de la première consultation : toutes les subtilités permettant d'aboutir à la décision thérapeutique adéquate.
- Les examens préliminaires.
- Protocoles et utilisation des guides d'imagerie.
- Apprentissage et maîtrise de la lecture du scanner : planifications virtuelles.
- La première décision : extraction ou conservation.
- Le nombre d'implants nécessaires à nos constructions prothétiques.
- Les relations indispensables entre la finalité prothétique et l'étude pré-implantaire.
- Planification de la chirurgie et de la mise en charge immédiate.
- Mise en pratique des troussees chirurgicales et des protocoles de départ sur modèles pédagogiques.



■ ■ Module 2

Bases fondamentales d'anatomie et de physiologie osseuse

| 1 jour

OBJECTIFS

L'idée de ce module est d'aborder la physiologie osseuse et tous les types de greffes

- Connaître les possibilités offertes par les tissus osseux et par l'alvéole d'extraction.
- Comprendre le principe des greffes osseuses.
- Créer du volume en cas de déficit osseux.
- Vieillesse et pathologies de la muqueuse buccale : réhabiliter l'esthétique en cas de perte du volume osseux.

PROGRAMME

Les principaux thèmes :

- Bases fondamentales d'anatomie indispensables à la pratique de l'implantologie.
- Bases fondamentales de la physiologie osseuse : contraintes anatomiques et physiologiques, ostéosynthèse, cicatrisation.
- Pathologie de la muqueuse buccale et implantologie.
 - Compléments sous-sinusiens : technique et protocole.
 - Traitement des édentations unitaires, partielles et complètes : choix du site de prélèvement, techniques.
 - Prélèvements endobuccaux : ramus, symphyse.
 - Prélèvements extrabuccaux : pariétal, crête illiaque.
 - Evaluation de la chirurgie pré-implantaire.
 - Mécanismes physiopathologiques et bases fondamentales du vieillissement facial : pour une prise en charge globale du sourire.



Protocoles chirurgicaux

| 2 jours

OBJECTIFS

Maîtrise des protocoles chirurgicaux

- Accéder à la pratique de la mise en charge immédiate chez l'édenté unitaire, partiel et total à l'aide des bases théoriques nécessaires à la compréhension des principes biologiques et mécaniques.
- Assurer la prévisibilité des résultats en s'appuyant sur des méthodes et des protocoles fiables.
- Anticiper la position clinique de l'implant à partir de sa position virtuelle.



PROGRAMME

Les principaux thèmes :

- Scoring pré-implantaire : méthode permettant de scorer chaque situation clinique pour rendre les résultats plus prévisibles.
- Description des protocoles chirurgicaux : du « deux temps chirurgical » jusqu'au « un temps implanto-prothétique ».
- Quand, pourquoi et comment les choix doivent-ils se faire ?
- Indications et contre-indications pour chacun des choix.
- Facteurs décisionnels du « un temps implanto-prothétique ».
- Définition du couloir esthétique osseux.
- Les différentes options de temporisation chez l'édenté unitaire, partiel et total.
- Gestion des sites d'extraction et aménagement tissulaire en vue d'implantations.
- Assurer des résultats prévisibles, de la première consultation à la réalisation de l'acte thérapeutique (cas cliniques détaillés à l'aide de chirurgies en direct et vidéo).

Prothèse sur implants

| 2 jours

OBJECTIFS

Maîtrise de toutes les étapes de l'élaboration prothétique au cabinet et au laboratoire

- Anticiper ses choix prothétiques pour mieux les maîtriser.
- Gérer la prothèse de l'élaboration du plan de traitement, jusqu'à la réalisation technique.
- Se familiariser avec les différents dispositifs implanto-prothétiques existants et avec leurs principes d'utilisation.

PROGRAMME

Les principaux thèmes :

- Etude de la prothèse sur implants (provisoire, immédiate et définitive).
- Traitement de l'édentation unitaire, partielle, totale.
- Prothèse scellée ou vissée.
- Protocoles prothétiques au fauteuil et au laboratoire.
- Prise d'empreinte et de teinte.
- Choix des piliers prothétiques sur implants : du pilier usiné à la conception par CFAO.
- Cas cliniques et solutions thérapeutiques.
- Concepts occlusaux.
- Travaux-pratiques avec matériel pédagogique.



Chirurgie guidée Planification informatique

| 2 jours

OBJECTIFS

L'idée de ce module est d'aborder la chirurgie guidée dans son intégralité



- Intégrer la chirurgie guidée dans ses plans de traitements.
- Connaître les protocoles opératoires spécifiques à la chirurgie guidée.
- Comprendre les solutions prothétiques offertes par le laboratoire.
- Connaître les avantages et les inconvénients ainsi que les limites de la chirurgie guidée.

PROGRAMME

Les principaux thèmes :

- Étude des différents systèmes de chirurgie guidée.
- Examen et plan de traitement du patient.
- Guide radiographique et scanner.
- Planification sur logiciel.
- Protocoles de laboratoire.
- Étude des solutions prothétiques.
- Procédures chirurgicales.
- Travaux-pratiques sur logiciel et modèles.



Immersion clinique

| 2 jours ou plus

PROGRAMME

Partager la pratique quotidienne de vos enseignants

A choisir en fonction du programme opératoire des enseignants :



Par journée ou demi-journée au choix

Dr Jean-Louis ZADIKIAN (Afopi Paris),
Dr Harmik MINASSIAN (Afopi Rhône-Alpes),
Dr Mehdi MERABET (Afopi Méditerranée),
Dr Marc TEILLET (Afopi Midi-Pyrénées).

Une journée au bloc opératoire en chirurgie maxillo-faciale

- Carcinologie
- Chirurgie esthétique du visage

A Paris, à l'Hôpital de la Pitié Salpêtrière
(Dr Chloé BERTOLUS, Dr André CHAINE).



Mise en pratique des acquis sur sujet à l'école de chirurgie

| 1 jour

Ce module vous conduira à Paris à l'école de chirurgie de l'Assistance Publique des Hôpitaux de Paris et à Lyon au laboratoire d'anatomie de l'université Claude Bernard Lyon 1. Liste des lieux de votre région sur afopi.com

OBJECTIFS

Ce module vous rendra autonome par la mise en pratique des acquis

- Travail en binôme dans des conditions identiques à celles rencontrées au bloc opératoire.
- Mise en pratique du scénario chirurgical et prothétique directement sur sujet.
- Appréhender les greffes pré-implantaires.
- Appréhender la pose d'implants avec la mise en charge immédiate.

PROGRAMME

Les principaux thèmes :

- Reconnaissance des structures anatomiques par la dissection.
- Anatomie appliquée : les sinus maxillaires, le canal dentaire, le trou mentonnier, les structures vasculaires...
 - Mise en pratique de la piezochirurgie.
 - Réalisation des prélèvements de différents sites osseux et greffes : ramus, symphyse, pariétal pour mieux proposer ces solutions thérapeutiques.
 - Réalisation de sinus lift, ostéosynthèse.
 - Réalisation d'extractions atraumatiques : sauvegarde du capital osseux disponible.
- Réalisation de pose d'implants dans l'alvéole d'extraction.
- Fabrication de dents provisoires immédiates avec manipulation de l'accastillage prothétique.



Mise en pratique des acquis avec le compagnonnage à l'AFOP

Spécificité forte de l'AFOP, ce compagnonnage se poursuivra aussi longtemps que vous le souhaitez.

Le compagnonnage réside dans la volonté qu'aucun praticien ne se retrouve seul. Seul face à un plan de traitement implantaire, seul face à la lecture et à l'interprétation d'un scanner, seul face à son patient...



Le compagnonnage vous guidera en toute sécurité de la pose d'implants à la maîtrise des techniques d'extraction-implantation et mise en charge immédiate. Pour ce faire, vos enseignants vous accueilleront, avec vos patients et votre équipe, au sein de leur structure, quel que soit votre niveau en implantologie.

L'AFOP vous transmettra toute son expérience dans la pure tradition du compagnonnage de la chirurgie française. A l'issue du cursus suivi à l'AFOP, 94% des participants pratiquent régulièrement l'implantologie et ceci en toute sérénité.



Promotion après remise des diplômes, juin 2011

L'ÉQUIPE ENSEIGNANTE

Dr Jean-Louis ZADIKIAN

Président AFOPi



Comité scientifique AFOPi

- Chirurgie Pré-Implantaire et Implantaire
- Parodontologie
- Consultation d'implantologie à l'hôpital Simone Veil de Montmorency



Dr Chloé BERTOLUS

Comité scientifique AFOPi

- Chirurgie Maxillo-Faciale
- Chirurgie Esthétique et Reconstructrice du visage
- Chirurgie Implantaire et Pré-Implantaire



Dr André CHAÎNE

Comité scientifique AFOPi

- Chirurgie Maxillo-Faciale
- Chirurgie Esthétique et Reconstructrice du visage
- Chirurgie Implantaire et Pré-Implantaire



Dr Harmik MINASSIAN

Directeur AFOPi Rhône-Alpes

Comité scientifique AFOPi

- Chirurgie Pré-Implantaire et Implantaire
- Parodontologie



Dr Mehdi MERABET

Directeur AFOPi Méditerranée

Comité scientifique AFOPi

- Chirurgie Pré-Implantaire et Implantaire
- Parodontologie



Dr Marc TEILLET

Directeur AFOPi Midi-Pyrénées

Comité scientifique AFOPi

- Omnipratique
- Chirurgie Implantaire



Dr Miguel CARVALHO NETO

Directeur ABOPI Brésil

Comité scientifique AFOPi

- Chirurgie Pré-Implantaire et Implantaire
- Parodontologie



Dr Juliana AGUILAR

ABOPI Brésil

Comité scientifique AFOPi

- Chirurgie Pré-Implantaire et Implantaire
- Parodontologie

CONDITIONS DE VALIDATION DU CURSUS

- Présentation d'un ou plusieurs cas (3 implants) «d'extraction-implantation-mise en charge immédiate»

- Participation à tous les modules
- Examen (QCM)

LES INSCRIPTIONS

Droits d'inscription : 3 000 €

Les inscriptions seront prises par ordre d'arrivée et à réception de votre bulletin d'inscription accompagné d'un chèque de 1 000 € et de quatre chèques de 500 € à l'ordre de l'AFOPi. Le chèque de 1 000 € sera débité au début de la formation et chacun des quatre autres, au cours de la formation.

A envoyer à l'AFopi : 89 bis rue Pierre Brossolette - 95200 Sarcelles-Village

Téléphone : 01 39 90 07 73 - **Portable** : 06 07 42 04 09 - **Mail** : contact@afopi.com

www.afopi.com